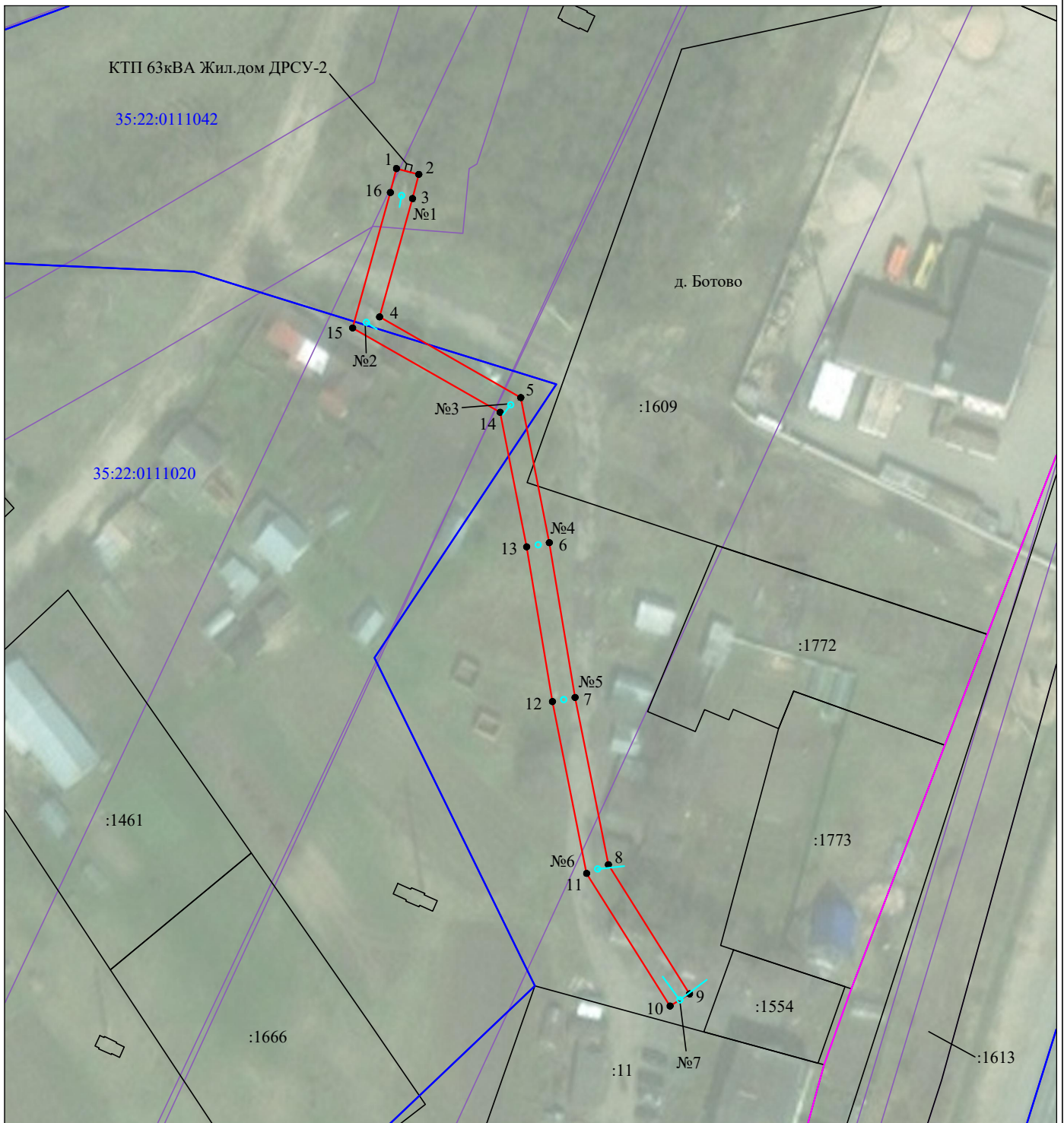


Схема расположения границ публичного сервитута объекта

Для размещения объекта: «ВЛ-0,4кВ от КТП-63кВа «Жил.Дом ДРСУ» (Ботово)»
Адрес объекта: Вологодская область, Череповецкий район, деревня Ботово



Масштаб 1:1000

Используемые условные знаки и обозначения:

- №1 - номер опоры
- - граница публичного сервитута
- - граница кадастрового деления
- - граница населенного пункта, муниципального образования
- - граница земельного участка, имеющегося в ЕГРН
- - граница ОКС, имеющаяся в ЕГРН
- - граница охранной зоны, имеющейся в ЕГРН
- 35:22:0202118:34 - кадастровый номер земельного участка, имеющегося в ЕГРН
- 35:22:0202118 - номер кадастрового квартала
- 1 • - обозначение характерных точек границ